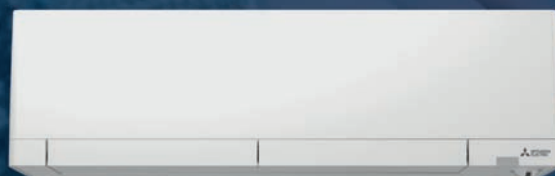


MSZ-RW

Subarktiline vastupanuvõime
Made for Scandinavia





**MITSUBISHI
ELECTRIC**

Changes for the Better

MADE FOR SCANDINAVIA

Mitsubishi Electricul on aastatepikkune kogemus kütmise ja jahutamise valdkonnas. Meie uus lipulaev MSZ-RW on väga eriline. See on Mitsubishi Electricu kõige tõhusam, vastupidavam ja funktsiooniderikkam õhksoojuspump. Ürgne jõud, mis on loodud töötama välistest jõududest peaaegu sõltumatult. MSZ-RW hoiab teie kodu soojana isegi 35 külmakraadi juures ja kütab oluliselt suuremaid ruumipindu kui teised õhk-õhksoojuspumbad.

Põhjamaalased on aegade jooksul harjunud elama pikas, pimedas ja külmas talves ning see on muutnud neid leidlikuks, tugevaks ja vastupidavaks. Põhjamaalastele omane ürgjõud inspireeris ka Mitsubishi Electricut uue soojuspumba MSZ-RW loomisel – valmis sai võimas ja vastupidav õhk-õhksoojuspump.

Soojuspumbaga MSZ-RW saate Jaapani tippkvaliteedi, mis on loodud arvestades Skandinaaviale omaseid põhjamaiseid olusid. Nii et miks mitte mõnusat soojust nautida? Leppige vaid parimaga.

LOODUD PÕHJAMAADE JAOKS

Paljud Eestis müüdavad soojuspumbad ei ole loodud arvestades Põhjamaade karme kliimatingimusi. Meie uus *Made for Scandinavia* märgistus tagab, et seade kuulub spetsiaalselt Põhjamaade jaoks kvaliteeditesti läbinud toodete hulka.

Tere tulemast turvalisusse, mida pakub Mitsubishi Electricu lipulaeva MSZ-RW subarktiline vastupanuvõime välistemperatuuri $-35\text{ }^{\circ}\text{C}$ juures!

INVESTEERI PAREMASSE SOOJUMPUMP

Mitsubishi Electricu äritegevuse tuumaks on täpsus ja kvaliteet. Kõik tooted valmivad Mitsubishi Electricu tehastes, mistõttu omatakse täielikku kontrolli iga detaili üle. Ostes õhksoojuspumba MSZ-RW saate usaldusväärse kvaliteediga seadme, mitte erinevate allhankijate osadest kokku pandud hübriidi. See tasub end kindlasti ära. Meie toodete kohta esitatakse erakordselt vähe kaebusi ja neil on pikk kasutusiga.

ERAKORDNE VÕIMSUS ILMNEB KA FUNKTSIOONIDES

Soojuspumbal MSZ-RW on hulgaliselt funktsioone, mis suurendavad jõudlust ja muudavad teie kodu sisekliima mugavamaks. Kasutusel on eelseadistatud mugavusrežiimid, millega saate kiiresti ja lihtsalt valida õige seadistuse, mustust hülgev pinnaviimistlus *Dual Barrier Coating* vastupidavama masina ja puhtama õhu tagamiseks, WiFi ühendus, I-see andur, mis tuvastab teie asukoha ning suunab õhuvoolu sinna, kus seda kõige rohkem vaja on.

KÕRGE KÜTTEVÕIMSUS, MADAL ELEKTRITARBIMINE

MSZ-RW energiatõhusus on kõrge ja tänu Mitsubishi Electricu innovaatilesele *Hyper Heating* tehnoloogiale säilitab soojuspump ühtlase muutumatu küttevõimsuse välistemperatuurini $-25\text{ }^{\circ}\text{C}$. Veelgi enam, efektiivne kütmine garanteeritakse ka pakasega $-35\text{ }^{\circ}\text{C}$. Soetades õhksoojuspumba MSZ-RW saate endale soojema kodu ja väiksema küttearve. Lisaks suudab MSZ-RW kütta suuri pindu.

MITSUBISHI ELECTRICU INNOVAATILINE TEHNOLOOGIA HYPER HEATING TAGAB SUURE KÜTTEVÕIMSUSE





Panusta sellele, mida
tunned, mitte sellele,
mida näed

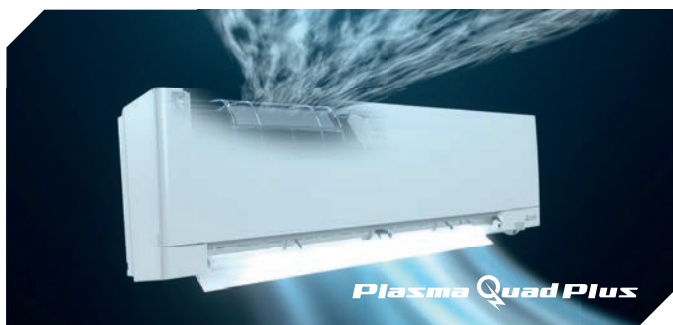
PUHTAM ÕHK PLASMA QUAD PLUS FILTRIGA

MSZ-RW on varustatud esmaklassilise ja efektiivse *Plasma Quad Plus* filtriga, mis parandab siseruumide õhukvaliteeti.

MSZ-RW filter püüab kinni või kõrvaldab tõhusalt õhus olevad hallituseosed, allergeenid, bakterid,

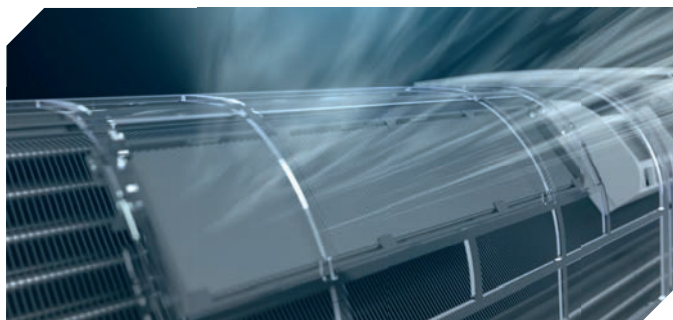
tolmuosakesed, viirused ja õhusaaste kahjulikud osakesed.

Filtrisüsteem *Plasma Quad Plus* on terviklik õhupuhas-
tusseade, mis koos MSZ-RW lõhnaemaldusfiltriga loob
parema sisekeskkonna kogu perele.



PUHAS ÕHK ON TAGATUD

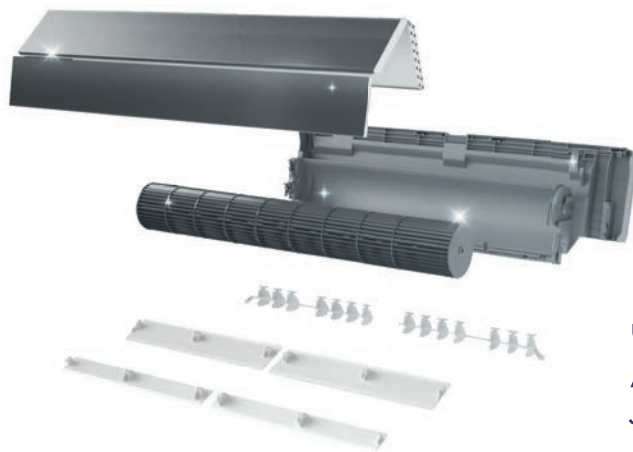
Filtrisüsteem lagundab elektrostaatiline laengu abil filtrisse kinni jäänud osakesed. Elektrostaatiline laeng on nagu kardin, mis blokeerib kuni 99% ebatervislikest osakekestest, näiteks hallituseosed ja allergeenid. Samal ajal puhastatakse õhk ka tolmust.



LÕHNAEMALDUSFILTER

MSZ-RW lõhnaemaldusfilter lagundab ebameeldivaid lõhnu, näiteks hallituse või tubakalõhna. Filter võib poole tunniga vähendada ebameeldivaid lõhnu 90% võrra.

Mugavam ja mõnusam elu



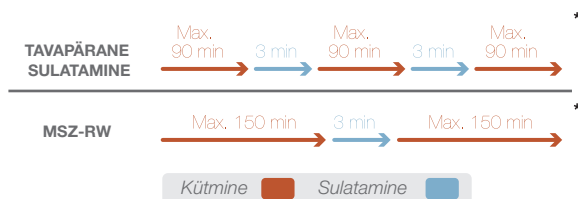
SIAA
Anti Fungus
JP0512075X0001C
(Fan, Air duct)

VASTUPIDAVAKS LOODUD

Tolm ja mustus, mis pärast mitmeaastast kasutamist satub soojusvahetisse, ventilaatorisse ja seadme sisemusse, vähendab soojuspumba tõhusust ja lühendab kasutusiga. Seepärast on probleemide ennetamiseks MSZ-RW kõik siseõhuga kokku

puutuvad osad töödeldud mustust ja rasva tõrjuva pinnakattega *Dual Barrier Coating*.

MSZ-RW-d on lihtsam puhastada, kuna mustus ei saa sinna hästi koguneda, ja tänu sellele pikeneb oluliselt seadme kasutusiga.



* Kütmise ja sulatamise kestus oleneb väliskeskkonna tingimustest.

NUTIKAS SULATAMINE TAGAB PIKKADEL KÜLMADEL ÖÖDEL TURVALISE KÜTMISE

Tänu optimeeritud sulatustehnoloogiale töötab MSZ-RW miinustemperatuuridel katkestusteta kuni 150 minutit. See on võrreldes tavapäraste soojuspumpadega tund aega rohkem. Automaatne sulatamine kestab vaid 3 minutit ja tagab mõnusa soojuse siseruumides ka kõige külmematel öödel.

TÖÖREŽIIMI VALIJA – KIIRVALIK LIHTSAKS KASUTAMISEKS

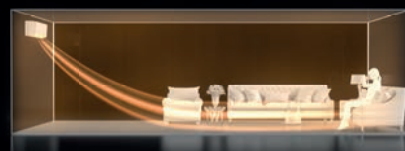
Reguleerige sisekliimat ühe nupuvajutusega. Kiirvaliku abil saab hõlpsasti MSZ-RW töörežiime reguleerida.

WIDE ROOM režiim - võimaldab mugavalt reguleerida õhuvoolu suurtele ruumidele sobivaks.

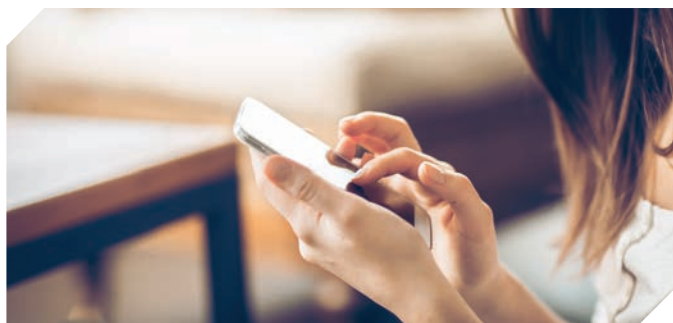
ECO režiim - muudab MSZ-RW ülimalt energiatõhusaks ja vähendab energiasäästliku töötamise abil elektritarbimist.

QUIET režiim - vähendab tõhusalt mürataset ja tagab vaiksema ja rahulikuma sisekeskkonna.

Wide room režiim



Quiet režiim



SISSEEHITATUD WIFI

MSZ-RW sisemoodulisse on sisseehitatud WiFi funktsioon, mis võimaldab Mitsubishi Electricu rakenduse MELCloud kaudu soojuspumpa eemalt juhtida. Ükskõik, kas istute kodus diivanil või hoopis reisite, annab MELCloud teile täieliku vabaduse oma soojuspumba juhtimiseks.

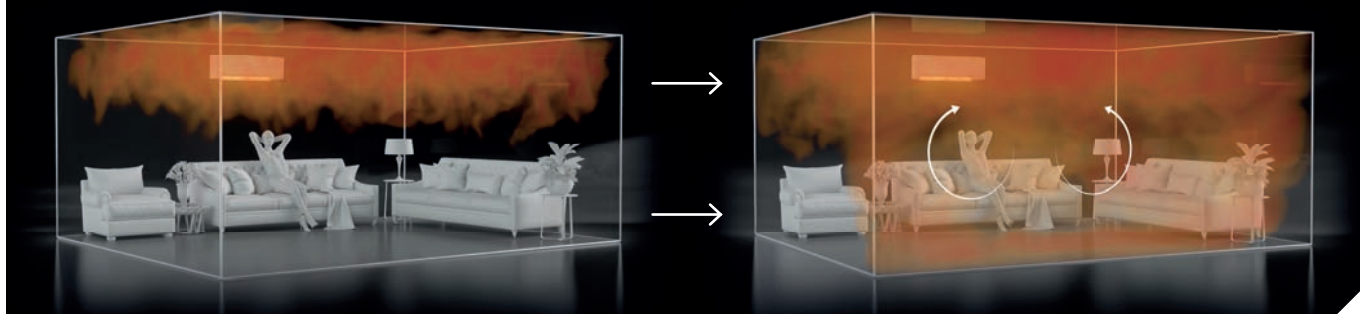
3D I-SEE ANDUR

MSZ-RW on varustatud infrapunaanduriga, mis mõõdab ümbritseva keskkonna temperatuuri ja tuvastab teie asukoha ruumis. Anduri abil saab õhuvoolu juhtida sinna, kus seda kõige rohkem vajate, ning valida soovi korral otsese või kaudse õhuvoolu.

ÕHURINGLUSREŽIIM

Kui kasutate MSZ-RW-d kütterežiimis ja ruumis saavutatakse soovitud temperatuur, lülitub sooja siseõhu ringlemiseks automaatselt sisse

ventilaatorirežiim. See muudab soojuse leviku paremaks ja tõhusamaks. Ideaalne lahendus neile, kellel on kamin või puuküttega ahi.



Tehnilised andmed

ÕHK-ÕHKSOOJUSPUMP MSZ-RW

SISEMOODUL		MSZ-RW25VG-SC ¹	MSZ-RW35VG-SC ¹	MSZ-RW50VG-SC ¹	
VÄLISMOODUL		MUZ-RW25VGHZ-SC ¹	MUZ-RW35VGHZ-SC ¹	MUZ-RW50VGHZ-SC ¹	
KÜTMINE	Arvutuslik küttevõimsus (P-design)	kW	3,2	4	6
	Aastane elektritarbimine	kWh/a	856	1097	1800
	SCOP* / Energiatehhususe klass	SCOP / A-klass	5,2 / A+++	5,1 / A+++	4,6 / A++
	SCOP külmas kliimatsoonis	SCOP	4,1 / A+	4,0 / A+	3,5 / A
	Küttevõimsus (nominaalne)	kW	3,2	4	6
	Max küttevõimsus (-15°C juures)	kW	4,8	5,3	7
	Max küttevõimsus (-25°C juures)	kW	3,2	4	6
Küttevõimsus (min - max 7°C juures)	kW	0,8 - 6,3	1,1 - 7,0	1,8 - 8,7	
JAHUTAMINE	Arvutuslik küttevõimsus (P-design)	kW	2,5	3,5	5
	Aastane elektritarbimine	kWh/a	78	130	230
	SEER / Energiatehhususe klass	SEER / A-klass	11,2 / A+++	9,4 / A+++	7,6 / A++
	Jahutusvõimsus (nominaalne)	kW	2,5	3,5	5
Jahutusvõimsus (min-max)	kW	0,9 - 3,5	1,0 - 4,0	1,4 - 5,8	
SISEMOODUL	Mõõtmed (L x K (töötades) x S)	mm	998 x 305 (+45) x 247		
	Kaal	kg	14,5	14,5	14,5
	Õhuvooluhulk (madal - kõrge)	m ³ / min	5,1 - 7,8 - 9,5 - 11,7 - 14,1	5,1 - 7,8 - 9,5 - 11,7 - 14,5	7,8 - 10,7 - 12,5 - 14,7 - 18,2
	Müratase (SPL) (madal - kõrge)	dB(A)	19 - 25 - 30 - 36 - 41	19 - 25 - 30 - 36 - 42	25 - 32 - 37 - 41 - 46
	Müratase (PWL)	dB(A)	58	59	59
VÄLISMOODUL	Mõõtmed (L x K x S)	mm	800 x 714 x 285		840 x 880 x 330
	Kaal	kg	39,5	40	54
	Müratase - kütmine / jahutamine (SPL)	dB(A)	49 / 46	50 / 49	54 / 51
	Töövool (max)	A	9,6	11	14,8
	Soovituslik elektrikaits	A	10	13	16
	Töötamine garanteeritud välistemperatuuril (kütmine / jahutamine)	°C	-30 / -10	-30 / -10	-30 / -10
Töötamine testitud Põhjamaades välistemperatuuril	°C	-35	-35	-35	
Töövool kokku (max)	A	9,8	11,2	15,2	
Toruühendused (vedelik / gaas)	toll	1/4" / 3/8"	1/4" / 3/8"	1/4" / 3/8"	
Max torustiku pikkus	m	20	20	30	
Max torustiku kõrguste vahe	m	12	12	15	
Toitepinge	V / faas / Hz	230 / 1 / 50	230 / 1 / 50	230 / 1 / 50	
Külmutusagens** / Kaal (kg)		R32 / 1,2	R32 / 1,1	R32 / 1,21	

* SCOP – sesoonne soojustegur. Keskmise aastane soojustegur keskmises kliimatsoonis.

** Käesolev toode sisaldab külmaagensi R32, mille GWP väärtus on 675 (CO₂ = 1kg). Süsteemi hooldus- ja remonditööde juures tuleb järgida kehtiva F-gaaside käitlemist reguleeriva määruse nõudeid. GWP-väärtus põhineb IPCC 4. väljaande direktiivil (EL) 517/2014.

¹ SC = Skandinaavia mudel (loodud arvestades karme põhjamaiseid kliimatingimusi).



MSZ-RW

